

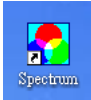
## Exp.5 FT-IR 標準操作流程

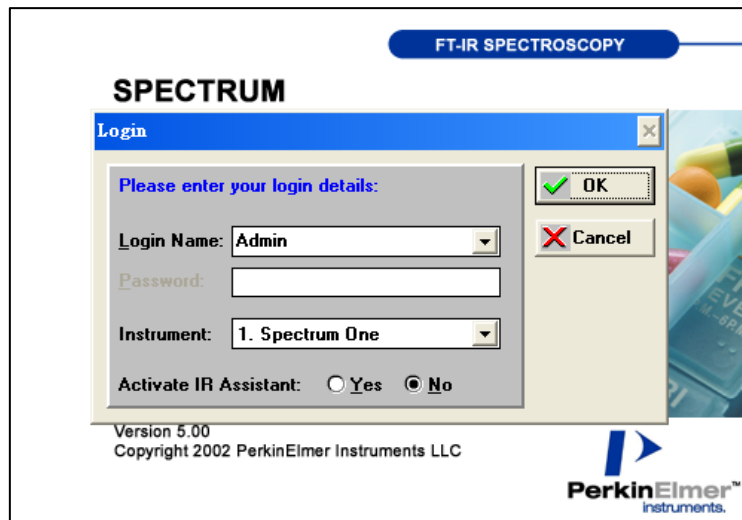
### ■ 儀器裝置圖 (PerkinElmer, Spectrum One)



### ■ 操作流程

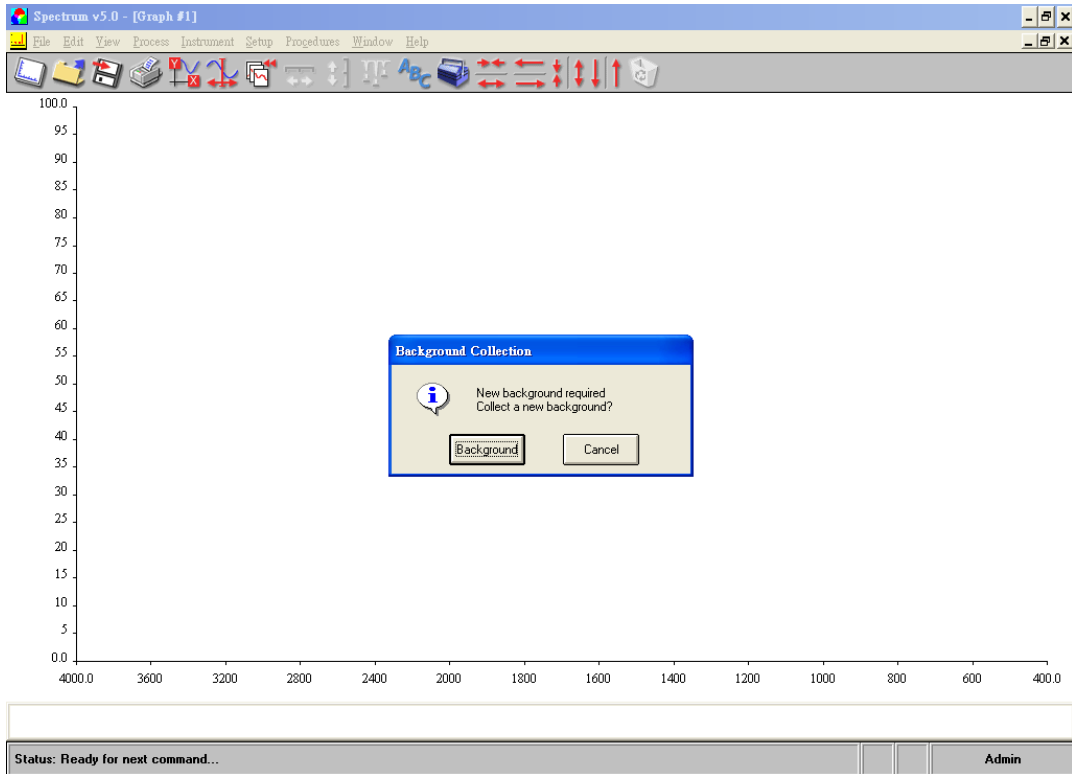
#### 一、軟體連線:

電腦開機 → 開啟軟體  (Spectrum.exe) → 登入使用者

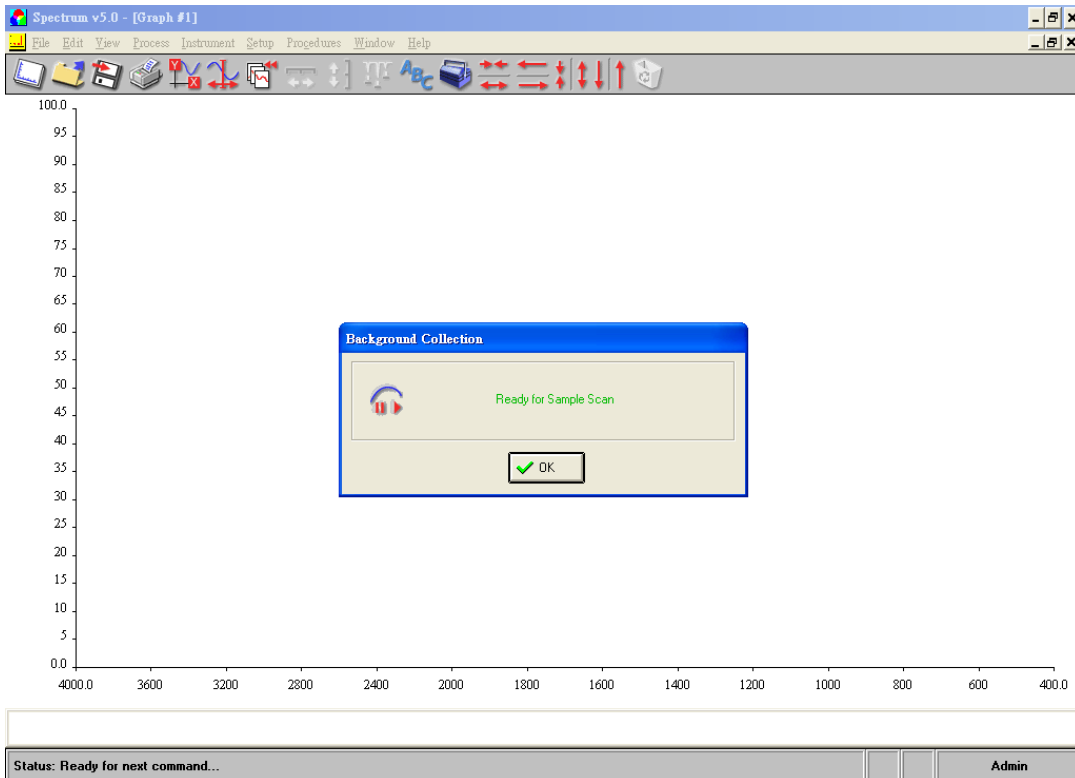


→ 按 OK 進入操作介面

## Exp.5 FT-IR 標準操作流程



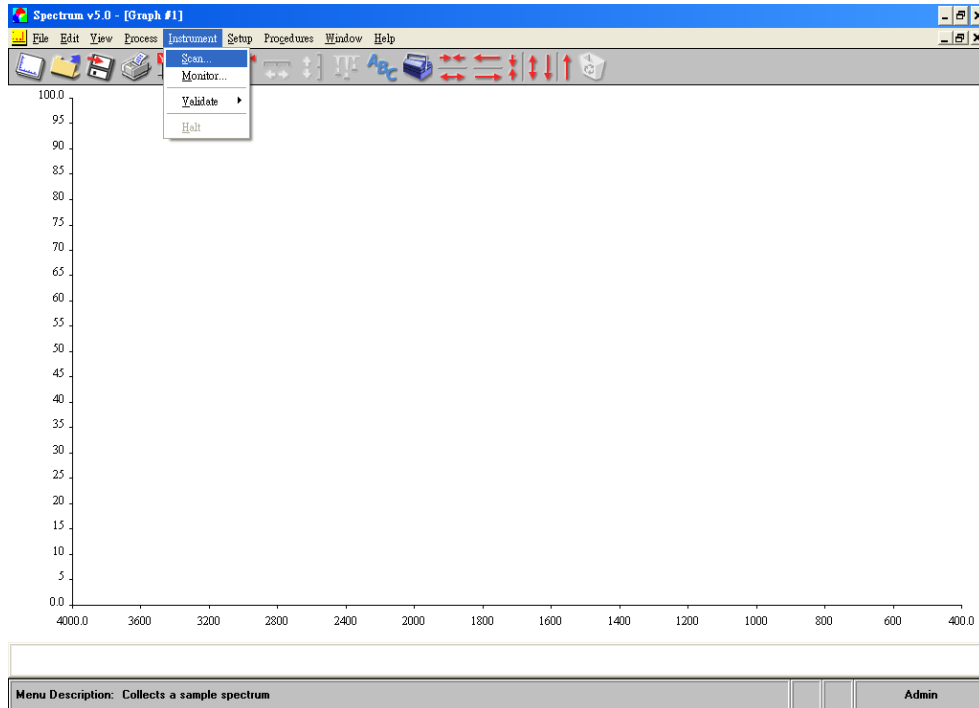
→ 按 background (開始掃描背景)



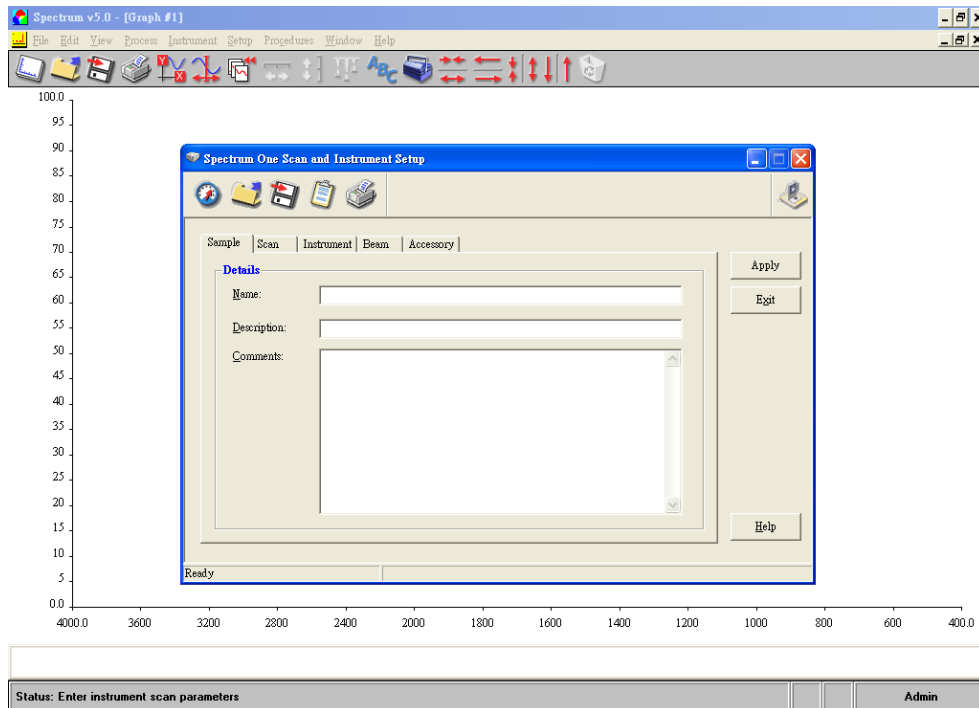
# Exp.5 FT-IR 標準操作流程

## 二、 軟體操作:

### 1. 點擊工具列上的 Instrument → Scan



### 2. 設定檔名



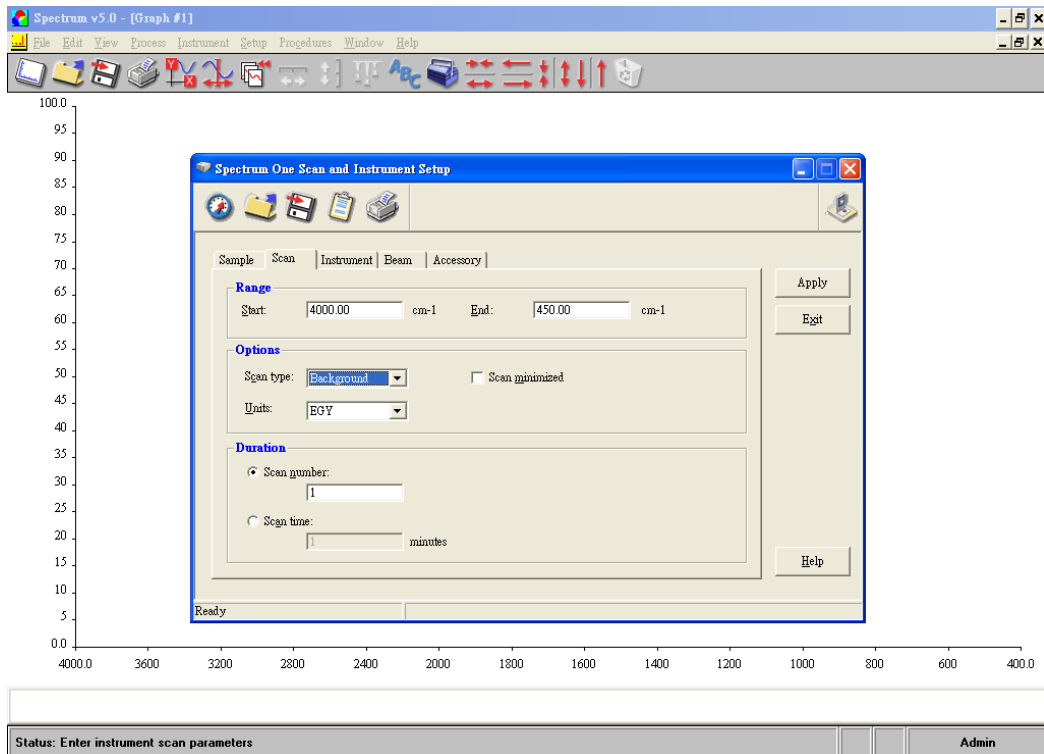
## Exp.5 FT-IR 標準操作流程

### 3. 設定參數:

Ranges :  $4000\text{ cm}^{-1} \sim 450\text{ cm}^{-1}$

Options : Scan type 「background」、Units 「EGY」

Duration : Scan number 「8」



→ 按 apply → scan → 獲得 IR 圖譜。

### 三、 掃描樣品

1. 點擊工具列上的 Instrument → Scan

2. 設定檔名及參數:

Ranges :  $4000\text{ cm}^{-1} \sim 450\text{ cm}^{-1}$

Options : Scan type 「Sample」、Units 「%T」

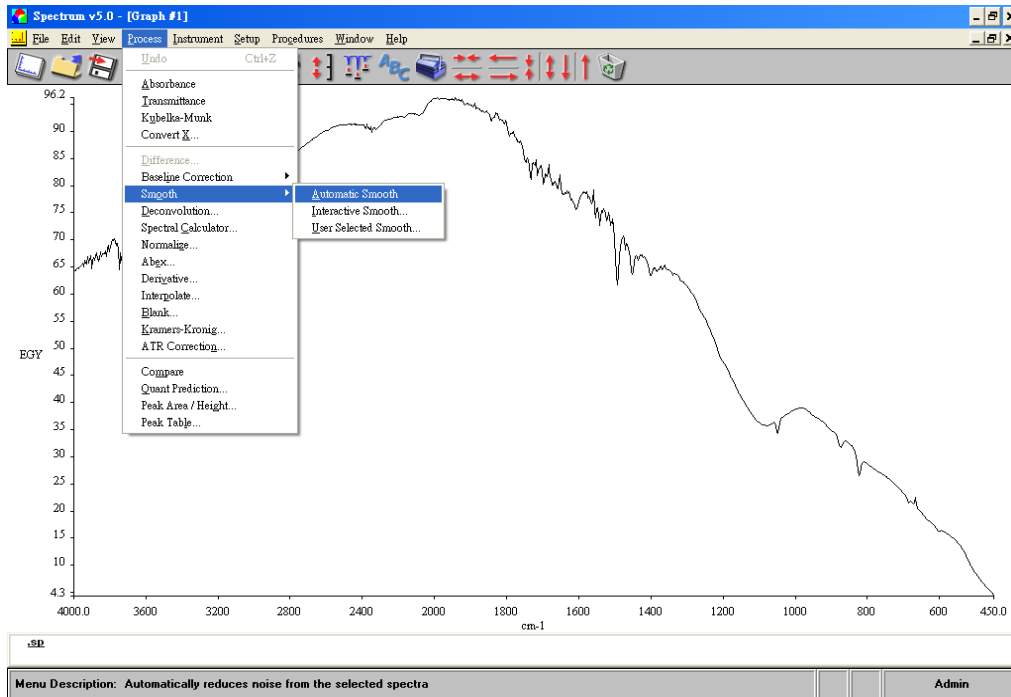
Duration : Scan number 「8」

→ 獲得 IR 圖譜。

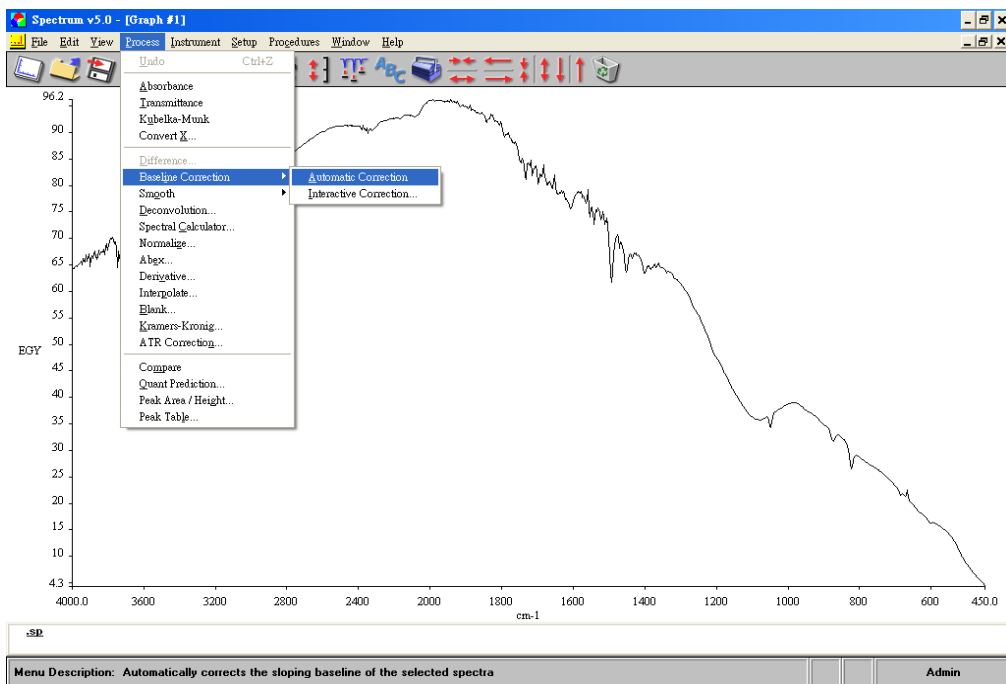
## Exp.5 FT-IR 標準操作流程

### 四、圖譜處理

1. 點選工具列 Process → Smooth (平滑化處理) → **Auto smooth** → 完成後保留新圖譜，刪除舊圖譜。



2. 點選工具列 Process → Baseline correction (基線調整) → **Interactive correction** → 完成後保留新圖譜，刪除舊圖譜。



3. 選擇欲標 Peak的圖譜 → 點選工具列peak (標出特徵峰)

## Exp.5 FT-IR 標準操作流程

五、 存檔 : File → Save As

儲存路徑與檔名 : D槽(或E槽) → 分析實驗(二) → 當年度與月份(如:109.09) →

A班(或B班) → 組別(如:A1)

**\*\*請勿儲存於桌面或C槽\*\***

六、 列印

直接選取工具列 列印